

# DATASHEET

## PK700-12X

### Switch de Acesso



O **PK700-12X** é um Switch L2/L3 gerenciável com 12 portas 1/10G SFP+ e 1 porta Console RJ45. Oferece políticas completas de segurança e QoS, MPLS LDP, além de funções VLAN avançadas.

Equipamento robusto e de fácil gerenciamento, ideal para aplicações de acesso em redes Metro Ethernet.



## PRINCIPAIS CARACTERÍSTICAS

### MPLS LDP

Suporte aos padrões IEEE 802.1d, IEEE 802.1w, IEEE 802.1s, IEEE 802.1p, IEEE 802.3, IEEE 802.3u, IEEE 802.3x, IEEE 802.3z, IEEE 802.3ab, IEEE 802.3ae Standard

L3 Gerenciável, suporte a DHCP Server, DHCP Snooping, DHCP Relay, Static Routing, RIP e OSPF

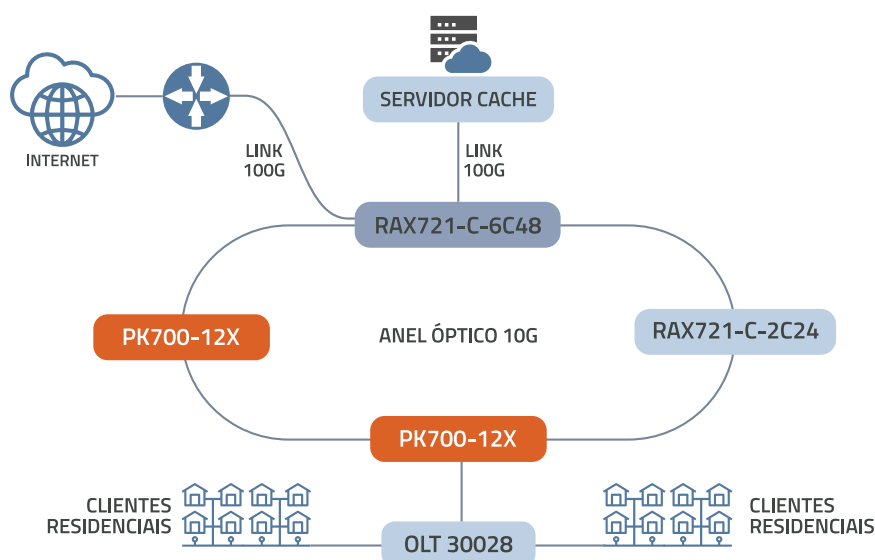
Suporta STP/RSTP/MSTP

VLAN, Port VLAN, translation e Q-in-Q

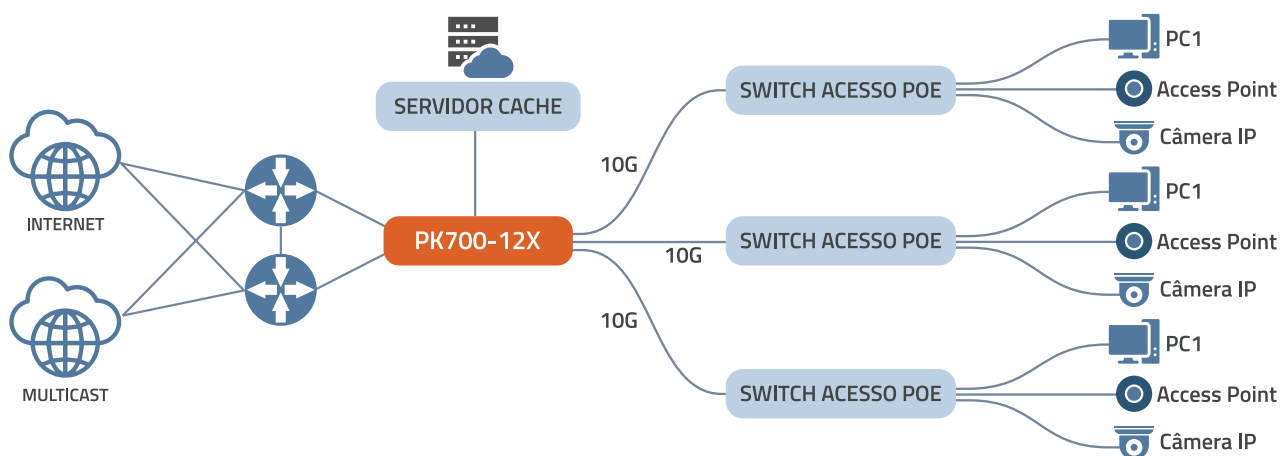
Capacidade até 32K MACs

# APLICAÇÕES

Agregação de Tráfego e rede em anel: Perfeito para consolidar múltiplos fluxos de dados em um único ponto, otimizando a eficiência e o desempenho da rede, construindo redes resilientes em anel.



Switch acesso entrega de link dedicado: o PK700 pode ser utilizado como CPE na entrega de link dedicado. Em atualizações futuras o circuito entre infraestrutura do ISP e cliente, poderá ser feito através do protocolo MPLS. LACP pode ser utilizado na agregação e balanceamento de links redundantes.



# Especificações do Hardware

Interfaces	
Portas	12* 1/10G SFP+
Console	1*RS-232 (115200,8,N,1)
Propriedades do Switch	
Padrões	IEEE 802.3, IEEE 802.3u, IEEE 802.1Q, IEEE 802.1p, IEEE 802.3ab, IEEE 802.3z, IEEE 802.3x, IEEE 802.1D, IEEE 802.1x
Modos de Encaminhamento	Armazenamento e Encaminhamento
Buffer de Pacotes	12Mb
Tabela MAC	32k
Capacidade de Comutação	240Gbps / non-blocking
Taxa de Encaminhamento de Pacotes	179Mpps
Jumbo Frame	12000 Bytes
Fonte de Alimentação	
Tensão de Entrada	AC 100V-240V, 50Hz/60Hz
Consumo de Energia	40W
Confiabilidade	
Proteção ESD	8kV Descarga por Contato, 15kV Descarga por Ar, Padrão: IEC61000-4-2
MTBF	100.000 (horas)
Padrões MTBF	Telcordia SR-332, 25 °C
Temperatura de Operação	-40 °C~65 °C
Temperatura de Armazenamento	-40 °C~85 °C
Umidade de Operação	5%~95% (Sem Condensação)
Parâmetros Físicos	
Indicadores de Alimentação	1 indicador de fonte de alimentação
Indicadores de LED	1 indicador de funcionamento do sistema, 12 indicadores de status da porta óptica
Botão Reset	Pressione brevemente para reiniciar o switch, pressione longamente (> 7s) para inicializar o sistema
Dimensões (LxAxP)	445X193X44mm
Peso Líquido	1,7 kg
Material	Alumínio
Montagem	Montagem em Desktop/trilho DIN ou rack

# Especificações do Software

Estado do Sistema	
Status de Funcionamento	<ul style="list-style-type: none"> <li>▪ Nome do Dispositivo</li> <li>▪ Modelo do Produto</li> <li>▪ Versão do Sistema</li> <li>▪ Versão do Firmware</li> <li>▪ Versão do Hardware</li> <li>▪ Endereço MAC</li> <li>▪ Data de Construção</li> <li>▪ Hora do Sistema</li> <li>▪ Hora Atual</li> <li>▪ Tempo de Funcionamento</li> <li>▪ Uso de Memória</li> <li>▪ Uso da CPU</li> </ul>
Monitoramento de Tráfego	<ul style="list-style-type: none"> <li>▪ Estatísticas de Taxa de Envio</li> <li>▪ Estatísticas de Taxa de Recebimento</li> </ul>
Monitor do Sistema	<ul style="list-style-type: none"> <li>▪ Ativar e Desativar</li> <li>▪ Intervalo</li> <li>▪ Contagem Máxima de Monitoramento)</li> </ul>
Tabela de Endereços MAC	<ul style="list-style-type: none"> <li>▪ Tabela de Endereços MAC</li> <li>▪ Tipo de Ordenação</li> </ul>
Configuração de Porta	<ul style="list-style-type: none"> <li>▪ Estado da Porta</li> <li>▪ Velocidade da Porta</li> <li>▪ Modo Duplex</li> <li>▪ Controle de Tráfego</li> <li>▪ Range de Portas</li> </ul>
Rate Limit	<ul style="list-style-type: none"> <li>▪ Ativar e Desativar</li> <li>▪ Range de Portas</li> <li>▪ Limite de Velocidade de Entrada</li> <li>▪ Limite de Velocidade de Saída</li> </ul>
802.1P QoS	<ul style="list-style-type: none"> <li>▪ Ativar e Desativar</li> <li>▪ Prioridade QoS</li> <li>▪ 802.1p QoS Setting</li> <li>▪ 802.1p Mark Range</li> <li>▪ 802.1p Priority</li> </ul>

Serviço IP	
Interface IP	<ul style="list-style-type: none"> <li>▪ Endereço IPv4</li> <li>▪ RIB/FIB IPv4: 14k</li> <li>▪ RIB/FIB IPv6: 8k</li> <li>▪ Interface de Rede (VID)</li> <li>▪ IP Estático</li> </ul>
DHCP Server	<ul style="list-style-type: none"> <li>▪ Tempo de Concessão de Cliente</li> <li>▪ Endereço DNS Preferido</li> <li>▪ Endereço DNS de Backup</li> <li>▪ Servidor WINS</li> <li>▪ Interface de Rede (VID)</li> <li>▪ Gateway Padrão</li> <li>▪ Endereço IP Inicial</li> <li>▪ Número Máximo de Clientes</li> </ul>
Roteamento IP	
MPLS LDP	
RIP	<ul style="list-style-type: none"> <li>▪ Ativar e Desativar</li> <li>▪ Tipo de Protocolo</li> <li>▪ Interface de Rede</li> </ul>
OSPF	<ul style="list-style-type: none"> <li>▪ Ativar e Desativar</li> <li>▪ ID do Host OSPF</li> <li>▪ ID da Região</li> <li>▪ Tipo de Região</li> <li>▪ Interface de Rede</li> </ul>
Tabela de Roteamento	<ul style="list-style-type: none"> <li>▪ Target Network</li> <li>▪ Next Hop Address</li> <li>▪ Path Consumption</li> </ul>
IP Multicast	
IGMP Snooping	<ul style="list-style-type: none"> <li>▪ Ativar e Desativar</li> <li>▪ IGMP Query setting</li> <li>▪ Group Member Alive Time</li> </ul>
Segurança	
Bloqueio de Endereço Estático	<ul style="list-style-type: none"> <li>▪ Ativar e Desativar</li> <li>▪ Endereço MAC, ID VLAN, Porta</li> </ul>
Confiabilidade	
Rapid Spanning Tree	<ul style="list-style-type: none"> <li>▪ Ativar e Desativar</li> <li>▪ Versão RSTP/MSTP</li> <li>▪ Prioridade do Dispositivo</li> <li>▪ Período de Envio de Mensagem</li> <li>▪ Tempo de Vida Máximo da Mensagem</li> <li>▪ Atraso na Transição de Estado da Porta</li> <li>▪ Mensagem de Atualização da Bridge</li> <li>▪ Modificar Configuração</li> </ul>
Proteção de Loopback	<ul style="list-style-type: none"> <li>▪ Ativar e Desativar</li> <li>▪ Recuperação Automática de Proteção</li> <li>▪ Desativar Tempo de Porta de Loop</li> <li>▪ Faixa de Portas</li> <li>▪ Detecção de Loop de Porta</li> </ul>

Gestão do Sistema	
Port Mirroring	<ul style="list-style-type: none"> <li>▪ Ativar e Desativar</li> <li>▪ Porta de Monitoramento</li> <li>▪ Mirror Port Range</li> <li>▪ Coletar Dados</li> </ul>
SNMP	<ul style="list-style-type: none"> <li>▪ Ativar e Desativar</li> <li>▪ SNMP Gateway</li> <li>▪ SNMP Version</li> <li>▪ Read-only Group Name</li> <li>▪ Read and Write Group Name</li> <li>▪ SNMP V3: Nome de Usuário, Modo de Leitura e Escrita, Autenticação de Identidade, Verificação de Senha, Protocolo de Criptografia, Senha de Criptografia</li> </ul>
Tempo	<ul style="list-style-type: none"> <li>▪ Hora Local</li> <li>▪ Fuso Horário Mundial</li> <li>▪ Ajustar Automaticamente para Horário de Verão</li> <li>▪ Usando NTP</li> <li>▪ Servidor NTP</li> <li>▪ Hora do Sistema</li> <li>▪ Hora do PC</li> </ul>
Syslog	<ul style="list-style-type: none"> <li>▪ Ativar e Desativar</li> <li>▪ Mostrar Tipo</li> <li>▪ Processamento de Informações</li> </ul>
Gerenciamento	<ul style="list-style-type: none"> <li>▪ Restaurar Valor de Fábrica</li> <li>▪ Reinicialização do Sistema</li> <li>▪ Baixar Arquivo de Configuração</li> <li>▪ Enviar Arquivo de Configuração</li> <li>▪ Atualização do Sistema</li> </ul>
Configuração de Usuário	<ul style="list-style-type: none"> <li>▪ Privilégio de Acesso</li> <li>▪ Nome de Usuário</li> <li>▪ Alterar Senha</li> </ul>



12 interfaces 10G SFP+

1 Interfaces RJ45



2 fontes AC/DC

## Conheça outras linhas de produtos da Parks:



OLT GPON



OLT XGS-PON



DWDM / DCI



SWITCH

Site:

[www.parks.com.br](http://www.parks.com.br)

Suporte:

[suporte@parks.com.br](mailto:suporte@parks.com.br)

Vendas:

WhatsApp +55 51 3205-2181



A PARKS atende às Normas e Leis Ambientais de Logística Reversa e Reciclagem.



**PARKS**  
SOLUTIONS

**PARKS**

Parks S/A Comunicações Digitais  
Avenida Cruzeiro, 530 - Distrito Industrial Cachoeirinha/RS - CEP: 94930615  
Rio Grande do Sul - Brasil