

DATASHEET

PK-C200P

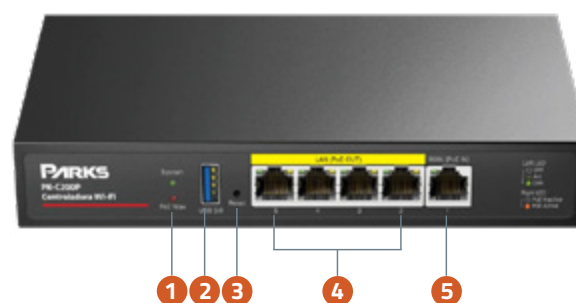
Controladora Wi-Fi Corporativo

O PK-C200P funciona como uma solução completa (all-in-one) que integra diversas funcionalidades em um único equipamento:

- Controladora W-iFi com gerenciamento centralizado SDN para até 200 pontos de acesso Parks Enterprise;
- Gateway equipado com uma porta WAN;
- Firewall SPI, incluindo proteção contra ataques DoS e filtragem de IPs/domínios;
- Switch PoE+ integrado com 4 portas Gigabit e potência total de 60W;
- Servidor VPN com suporte a diversos protocolos, como Wireguard, IPsec, OpenVPN, Zerotier, L2TP e PPTP.



Interfaces



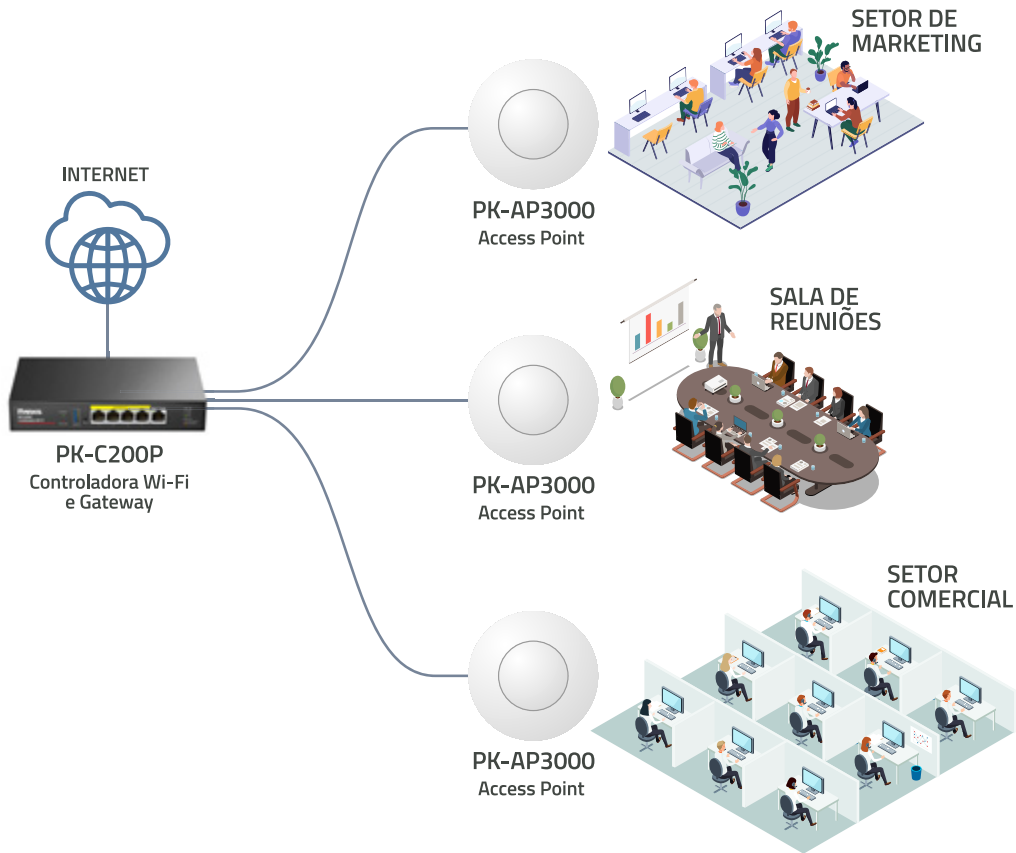
- 1 Leds indicadores
- 2 Porta USB
- 3 Reset
- 4 4 Interfaces LAN PoE
- 5 1 Interfaces WAN PoE

Com a controladora Wi-Fi integrada ao PK-C200P, é possível executar diversas parametrizações na rede sem fio, tais como:

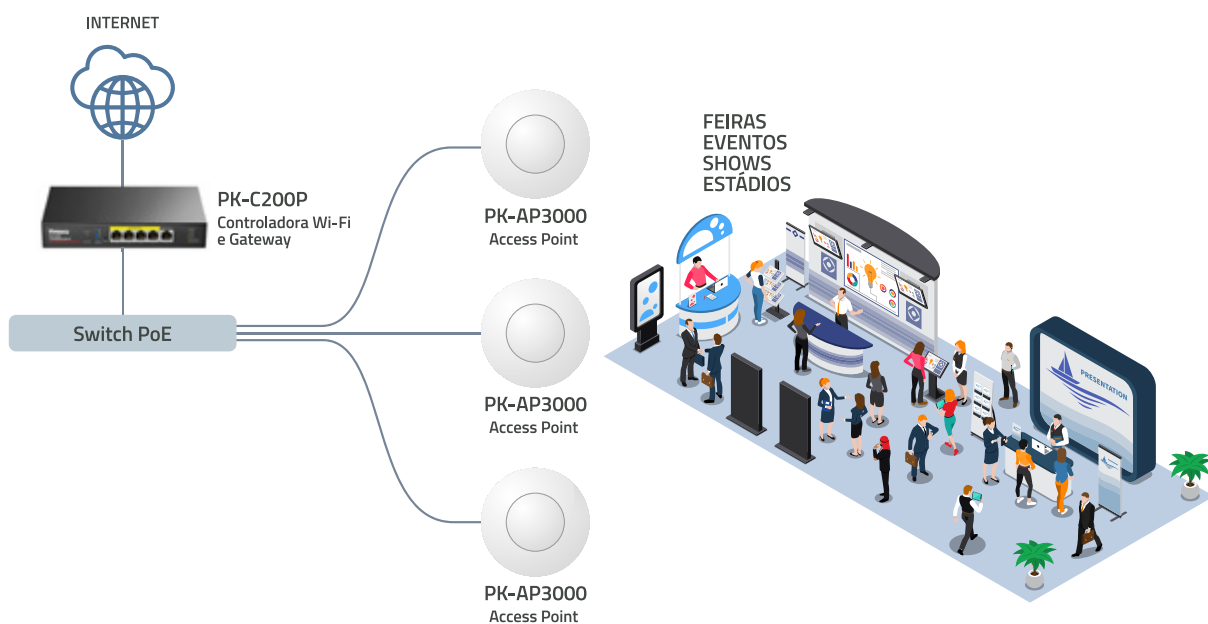
- Criação de múltiplos SSIDs com isolamento por VLANs; Suporte a variados métodos de segurança e autenticação, incluindo WPA2 PSK, WPA Enterprise e Captive Portal;
- Ajuste da área de cobertura de cada access point, otimizando o atendimento em ambientes de alta densidade;
- Implementação de Hotspot com página de acesso customizável voltada para visitantes;
- Programação de horários específicos para a ativação e desativação do sinal Wi-Fi;
- Ajuste de Fast Roaming para garantir a transição fluida de dispositivos entre os APs.

Cenários de aplicação:

Pode ser utilizado como Controladora Wi-Fi, gateway, firewall e switch PoE numa pequena ou média (PME) infraestrutura de rede.



Controladora Wi-Fi em ambientes de alta densidade como eventos, shows, estádios e etc.



Especificações do Hardware:

Categoria	Parâmetro	Detalhes / Especificações
Processador (CPU)	Chipset	MT7621A PDF
	Detalhes da CPU	880 MHz Dual-Core PDF
Memória e Armazenamento	Flash / ROM	16 MB (128 Mbit) NOR PDF
	DDR / RAM	256 MB (2 Gbit) DDR3 PDF
Interfaces	Portas Gigabit RJ45	1x WAN e 4x LAN
	PoE out	Portas 2~5
	PoE in	Porta 1
	Potência máxima PoE por porta	30W
	Padrão PoE	IEEE 802.3at/af
	Portas USB-A 3.0	1 interface
Indicadores (LED)	Sistema	Status do Sistema
	Status de PoE Máximo	Alerta de consumo máximo de PoE
	LEDs por porta	Status de Link / Tráfego de dados / PoE
Alimentação	Entrada de Energia	Conector DC (DC Jack) ou PoE in porta 1
	Métodos de Alimentação	Fonte DC 48V / PoE 802.3at/af / PoE Passivo (24/48V)
	Adaptador de Energia	Entrada: 100-240 V, 50 Hz AC Saída: 54V / 1.11A DC PDF
Consumo de Energia	Consumo Máximo	Apenas da controladora: 5W Apenas das portas PoE: 55W Consumo total (controladora + dispositivos PoE): 60W
Confiabilidade	EMS (Compatibilidade Eletromagnética)	IEC/EN 61000-4-2, Nível 3 ESD (Contato: 6kV; Ar: 8kV) PDF
	Métodos de Aterramento	Ponto de Aterramento na carcaça
Ambiente	Temperatura de Operação	0 °C a 40 °C (32 °F a 104 °F)
	Temperatura de Armazenamento	-40 °C a 70 °C (-40 °F a 158 °F)
	Umidade de Operação	5% a 95% sem condensação
	Umidade de Armazenamento	0% a 100% sem condensação
Certificações	Certificados	FCC, CE
Mecânica	Instalação	Mesa (Desktop) ou Montagem na parede (Wall-mount)
	Material do Gabinete	Metal
	Dimensões	190 × 100 × 28 mm (7.48 × 3.94 × 1.1 polegadas)

Especificações do Software:

Categoria	Parâmetro	Detalhes / Especificações
Geral	Modo WAN	DHCP, IP Estático e PPPoE
	Nº Recomendado de APs	1. Modo Roteador + Controlador: 10 APs 2. Apenas Controlador: 200 APs* (Ao utilizar autenticação do tipo Captive Portal com servidor externo, haverá uma redução na capacidade máxima de gerência)
	Nº Recomendado de Clientes	1. Modo Roteador + Controlador: 100 usuários 2. Apenas Controlador: Sem limite de usuários
Rede (Network)	QoS	Limitação de Taxa de Transmissão (Rate Limiting)
	DHCP	Reserva de Endereço, Lista de Clientes DHCP, Servidor DHCP
	Versões de IP	IPv4 / IPv6
	Protocolos IPv6	Relay, Dinâmico (SLAAC/DHCPv6), Estático (IP Fixo), Passthrough, 464XLAT, MAP-E, DS-Lite
	Customização de TTL	Estender (Extend), Ludibriar (Spoof), Personalizado (Custom)
	IGMP	IGMP Proxy e Snooping
	Redirecionamento (Forwarding)	Redirecionamento de Portas (Port Forwarding), Disparo de Portas (Port Triggering), UPnP e DMZ
Segurança e Firewall	Firewall	Firewall SPI, Proteção DoS e Bloqueio de PING
	Gateway de Camada de Aplicação (ALG)	Passthrough para: IPSec, L2TP, PPTP, FTP, TFTP, H323, SIP e RTSP
Utilitários e Ferramentas	Servidor VPN	WireGuard, OpenVPN, IPsec, Zerotier, PPTP e L2TP
	Cliente VPN	OpenVPN Client: Upload/Download de 22 / 24.7 Mbps OpenVPN Server: 22 / 20.9 Mbps WireGuard Client: Upload/Download de 142 / 233.9 Mbps WireGuard Server: 213 / 152 Mbps
	Máximo de Túneis VPN Simultâneos	IPSec: 20 túneis PPTP/L2TP: 16 túneis OpenVPN: 16 túneis
	Opções de DNS	DNS over TLS, DNS Manual, Proteção contra Rebind e Substituir DNS dos Clientes
	Provedores DNS over TLS	Cloudflare, Google, Quad9 e Personalizado
	Funções USB	Servidor Samba
	Ferramentas Adicionais	Wake on LAN (Ligar via rede), Detecção Online
Gerenciamento	Gerenciamento Geral	Agendamento de Horário do Wi-Fi, Filtro de MAC, Vinculação de IP/MAC (IP/MAC Binding)
	Gerenciamento por Dispositivo	Ligar/Desligar Internet, Ligar/Desligar VPN, Agendamento de Tempo Online, Renomear Dispositivo

Gerenciamento	Gerenciamento de Conteúdo	Filtro de Domínio, Filtro de IP
	Gerenciamento de APs	Portal Cativo (Captive Portal), Multi-SSID (Até 4 SSIDs em cada banda)
Sistema	Método de Controle Local	Página Web de Configuração (HTTP)
	Método de Controle Remoto	Página de Configuração via HTTPS, Protocolos TR069 / TR098 / TR111 / TR181
	Atualização de Firmware	Atualização Local
	Confiabilidade do Sistema	Reinicialização Agendada (Timed Reboot), Backup e Restauração
	Ferramentas de Diagnóstico	Diagnóstico, Ping, Traceroute, NSLookup, Log do Sistema
Painel de Controle	Painel (Dashboard)	Status da Internet, Status da WAN, Status da LAN, Status da VPN, Status do Servidor DHCP, Versão do Sistema, Gerenciamento de AP
	Idiomas do Sistema	Inglês, Bengali, Catalão, Tcheco, Alemão, Grego, Espanhol, Francês, Hebraico, Croata, Húngaro, Italiano, Japonês, Khmer, Coreano, Holandês, Norueguês, Polonês, Português, Romeno, Russo, Eslovaco, Sueco, Tailandês, Turco, Ucrainiano, Vietnamita e Chinês Simplificado

Conheça outras linhas de produtos da Parks:



ACCESS POINT



OLT XGS-PON



ACCESS POINT OUTDOOR



SWITCH

Site:

www.parks.com.br

Suporte:

suporte@parks.com.br

Vendas:

 +55 51 3205-2181



A PARKS atende às Normas e Leis Ambientais de Logística Reversa e Reciclagem.



PARKS
SOLUTIONS

PARKS

Parks S/A Comunicações Digitais
Avenida Cruzeiro, 530 - Distrito Industrial Cachoeirinha/RS - CEP: 94930615
Rio Grande do Sul - Brasil