



DATASHEET

PK900-32C

Switch de Agregação L3

O **PK900-32C** é um switch de agregação avançado com 32 interfaces de 100G através de slots QSFP28, oferecendo funcionalidades L2, L3 e MPLS. Ele suporta operações VLAN, como QinQ e VLAN Translate, agregação de links via LAG/LACP e operação em anel com EAPS ou ERPS, além de prevenção de loops com RSTP/MRSTP.

Para roteamento IP, o PK900-32C oferece roteamento estático e dinâmico por OSPF e BGP.

Ele possui filtros ACL robustos para segurança e controle de tráfego, e funcionalidades avançadas de QoS para priorização e garantia de desempenho.

No transporte e agregação MPLS, o PK900-32C suporta LDP/LSR, permitindo a criação de serviços L2VPN/L3VPN (VPWS, VPLS). Ideal para ambientes de alta demanda, este switch oferece soluções confiáveis e eficientes para agregação e transporte de dados em redes complexas.

PRINCIPAIS CARACTERÍSTICAS

Solução compacta 1RU rack 19"

Capacidade de comutação de até 6,4 Tbps

Método de comutação Cut-Through

Baixo consumo de energia

Switch L2/L3

MPLS

Suporte a NVGRE/ VXLAN/ GENEVE

Suporte a Tunnel Routing e Bridging sem limitação.

Perfis configuráveis para diferentes distribuições MAC/IP

Até 122K MACs e 60K Tabelas de roteamento IP

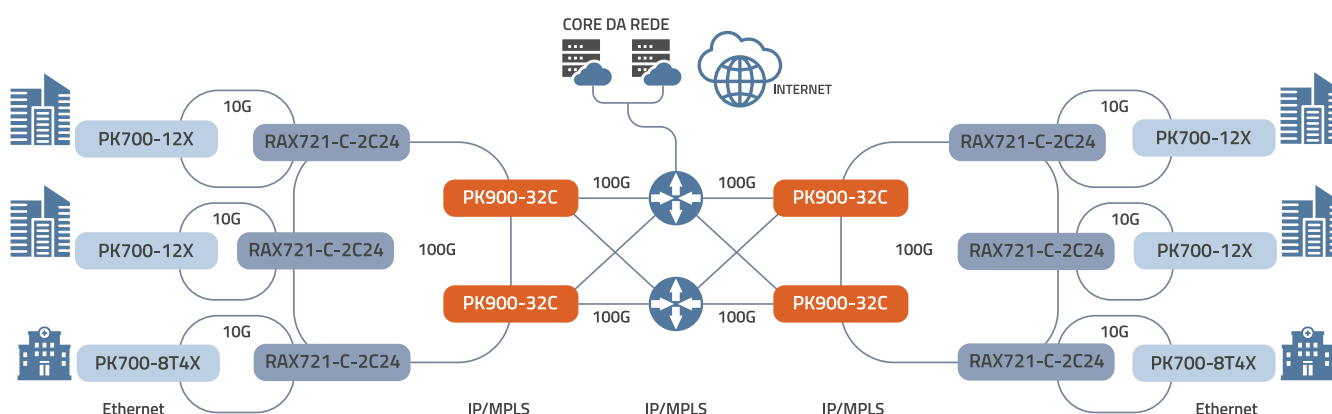
Portas de gerenciamento Console e Out-Band RJ45

APLICAÇÕES

Entrega de link dedicado como switch de acesso, com suporte a ZTP (Zero- Touch Provisioning), mecanismos baseados em hardware para CFM (Connectivity Fault Management) e SLA, facilitando a implantação e o gerenciamento de dispositivos e serviços para provedores de serviços.

Switch de agregação, abrangendo ambientes como redes de campus e corporativas (LANs). Sua alta densidade de portas, suporte a serv. DHCP, roteamento inter-VLAN e robustos mecanismos de proteção L2, permitem que ele se adapte com flexibilidade a diversas topologias de rede.

Atuando em conjunto com CPEs inteligentes (EDDs), pode ser utilizado como switch de pré-agregação e agregação Metro Ethernet de alta capacidade, compatível com velocidades de 1GE, 10GE, 40GE e 100GE.



ESPECIFICAÇÕES TÉCNICAS

FUNCIONALIDADES L2

Up to 122K L2 Forwarding Entries
Jumbo Frames (9600 Bytes)
802.1d Spanning Tree Protocol
802.1w Rapid Spanning Tree Protocol
802.1s Multiple Spanning Tree Protocol
802.1ab Link Layer Discovery Protocol
802.3x Flow Control
Storm Control
MAC limit per port/rate limiting per port
802.1Q VLAN(4094 VID)
Private VLANs
Port/MAC based VLAN
802.1ad QinQ
802.3ad Link Aggregation/LACP
Multi-Chassis Link Aggregation (MLAG)

FUNCIONALIDADES L3

Up to 60K IPv4 Routes
IPv4/IPv6 standard support, ICMP/ICMPv6, ARP/NDP
VRF
Support host route leaking cross VRFs
RIP v1/v2
OSPF
BGP
64-way Equal Cost Multi-path Routing (ECMP)
VRRP
Virtual ARP (VARP)
IS-IS
URPF

FUNCIONALIDADES METRO

LDP

MPLS Forwarding

VPWS

VPLS

MPLS OAM

MPLS Stats

L2VPN/L3VPN

MPLS ACL

MPLS QoS

RECURSOS INTELLIGENT LOSSLESS NETWORK

Per-Priority Flow Control (PFC)

DCBX

VIRTUALIZAÇÃO DE REDE

NVGRE, VXLAN, GENEVE

Open API interfaces to achieve SDN

EVPN

IPFIX

RECURSOS DE PROTEÇÃO

ERPS (Ethernet Ring Protection Switching)

ITU-T G.8031/Y.1342 ELPS protocol

ITU-T G.8032/Y.1344 ERPS protocol

Ethernet OAM: IEEE 802.1ag/Y.1731

Link OAM IEEE802.1ah (EFM) support

Support BFD

QOS

Up to 8 unicast queue, 1 multicast queue and 1 SPAN queue per port

Strict priority queueing

802.1p based classification

DSCP based classification and remarking

Egress Rate Shaping/WRR

Policers

Rate limiting

Support show used state of interface buffer

SEGURANÇA

Centralized port-based and MAC-based 802.1x authentication

Standard and extended ACL.

MAC port binding, port isolation, private VLAN, MAC security and MAC filtering

DoS attack and CPU traffic protection

RADIUS

TACACS+

COPP(Control Plane Protect)

MONITORAMENTO E PROVISIONAMENTO AVANÇADO

CPU Mirror

Elephant Flow Detection (EFD)

Monitoramento de Latência *

Monitoramento de Buffer *

Microburst Detection *

*Roadmap

GERENCIAMENTO

SmartConfig

100/1000 Management Port

RS-232 Serial Console Port

USB Port

Telnet and SSHv1/v2

AAA

TFTP/FTP

SNMPv1/v2/v3

Syslog

Role based Access Control

Industry Standard CLI

Blue Beacon LED for system identification

WEB UI

PTP (IEEE 1588 Precise time protocol)

PERFORMANCE

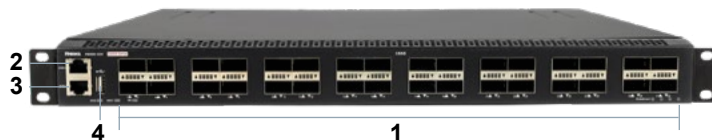
Switching: 6.6Tbps

Throughput: 3571.20Mbps

CARACTERÍSTICAS MECÂNICAS, ELÉTRICAS E AMBIENTAIS

INTERFACES

- 1) 32 Portas 100GE QSFP28
- 2) Porta Console: 1 x RJ45
- 3) Porta de gerência Out-of-band: 1 x RJ45
- 4) 1 x Porta USB Type-A



VENTILAÇÃO

Módulos FAN removíveis

Controle inteligente de velocidade nos módulos FAN

ALIMENTAÇÃO

Fonte AC com entrada full-range Hot-Swap (100~240VAC / 50~60Hz)

Fonte DC com entrada de -40 a -72 VDC Hot-Swap



fonte AC



fonte DC

CONSUMO

Consumo Típico: 172W

Consumo Máximo: 224W

AMBIENTE

Temperatura de operação: 0°C a 45°C

Umidade relativa: até 95% não condensada

PESO E DIMENSÕES

Mecânica de 19 polegadas e 1RU de altura

Abas laterais com opção de recuo na fixação

L x A x P (cm): 44.2 x 4.4 x 47.1

Peso: 8,80kg



OUTROS

MTBF (Horas): 158045

MTBF (Anos): 18

Para mais informações, acesse www.parks.com.br.

As informações apresentadas neste documento estão sujeitas a alteração sem prévio aviso.

Conheça outras linhas de produtos da Parks:



OLT GPON



OLT XGS-PON



DWDM / DCI



SWITCH

Site:

www.parks.com.br

Suporte:

suporte@parks.com.br

Vendas:

WhatsApp +55 51 3205-2181



A PARKS atende às Normas e Leis Ambientais de Logística Reversa e Reciclagem.



PARKS
SOLUTIONS

PARKS

Parks S/A Comunicações Digitais
Avenida Cruzeiro, 530 - Distrito Industrial Cachoeirinha/RS - CEP: 94930615
Rio Grande do Sul - Brasil